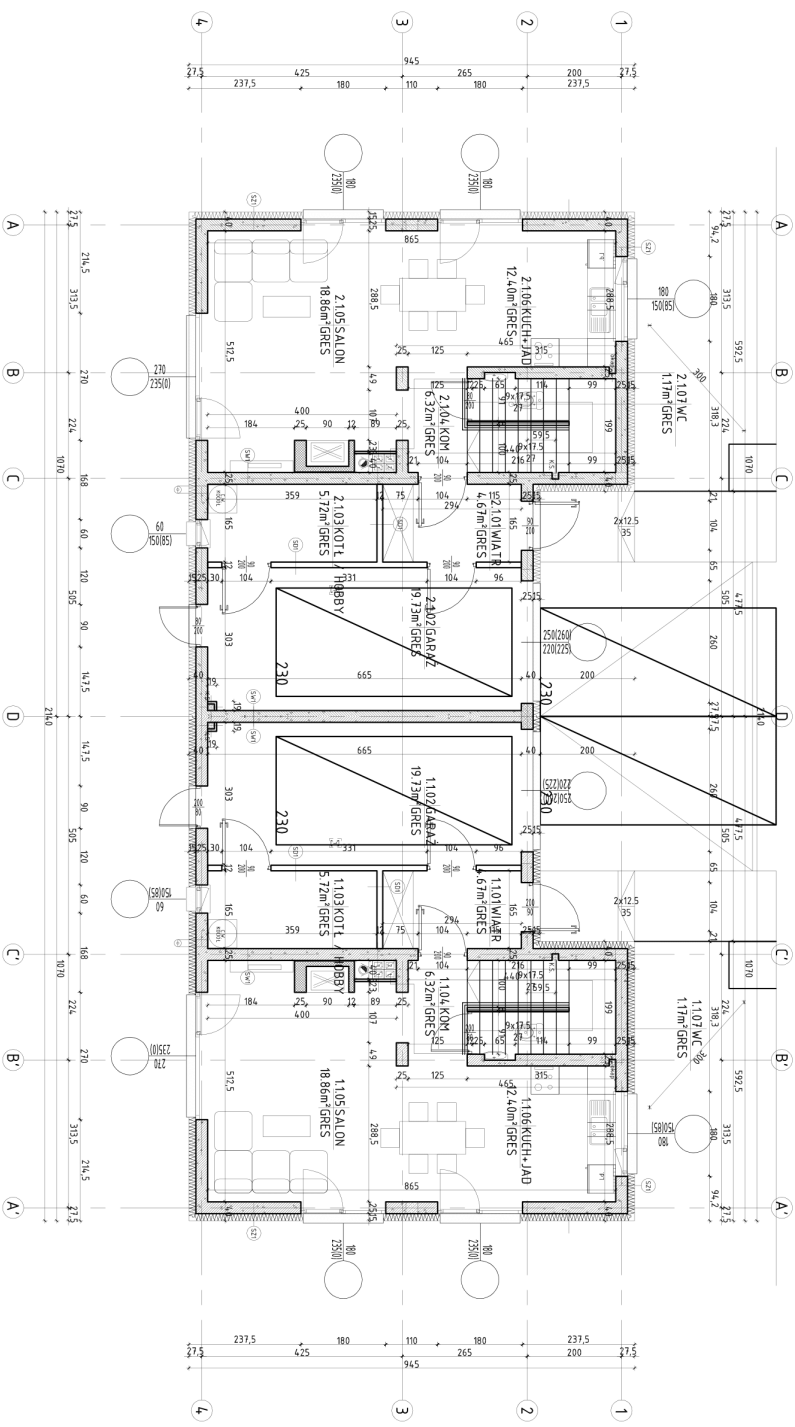




- (S1) SCIANA BUDOWANOWA
- 0.5. TYNK CIEMNOLADY
- 0.5. TYNK BIAŁY
- 10. STYROPYNA EPS P 100
- 2.1. BŁOCZKA BETONIOWA
- (S2) SCIANA ZEWNĘTRZNA
- TYNK
- 15. STYROPYNA
- 10. STYROPYNA
- 2.1. BŁOCZKA BETONIOWA
- 0.5. TYNK BIAŁY
- (S3) SCIANA DZIAŁOWA
- TYNK BIAŁY
- 12. BŁOCZKA
- 12. BŁOCZKA
- TYNK BIAŁY
- (S4) SCIANA WEWNĘTRZNA
- TYNK BIAŁY
- 25. FIBROTYTER
- TYNK BIAŁY



# NOWY FORT

## B L I Z N E

### RZUT PARTERU