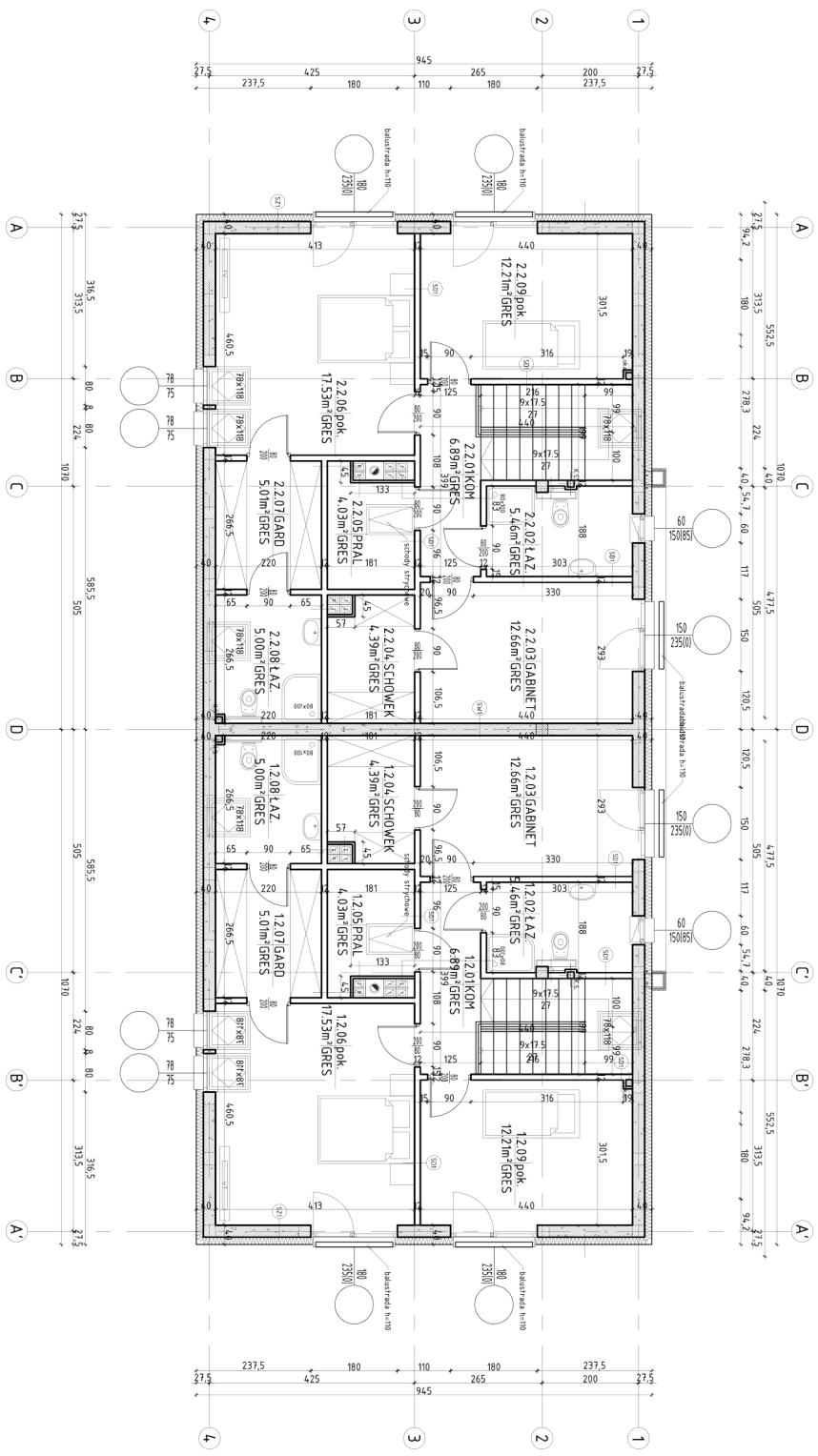




- (SF1) ŚCIANA FUNDAMENTOWA
- 0,5 TYNK CIEPŁY
- 10 STROPIANIE
- 10 STROPIANIE EPS P 100
- IZOLACJA P.W.
- 24 BLOCZEK BETONOWY
- (SZ1) ŚCIANA ZEWNĘTRZNA
- 15 STROPIANIE
- 15 STROPIANIE
- 25 FUNKCJONALNY
- 15 TYNK GŁADKI
- (SD1) ŚCIANA DZIAŁOWA
- 15 TYNK GŁADKI
- 12 BLOCZEK
- 15 TYNK GŁADKI
- (SW1) ŚCIANA WEWNĘTRZNA
- 15 TYNK GŁADKI
- 25 POROTHERM
- 15 TYNK GŁADKI



# NOWY FORT

## BLIZNE

### RZUT PIĘTRA